



CORSO DI FORMAZIONE DOCENTI  
A.S. 2019-2020

**Dal locale al globale: il patrimonio  
«mondiale» dei siti fossili della  
Valdalpone**

***Territorio, paesaggio e beni culturali  
nella Val d'Alpone***



*Lo sviluppo economico degli ultimi decenni necessita di processi culturali attivi, per mantenere unito il 'tessuto sociale' e crescere collettivamente in forme partecipate e condivise, nonché rispettose delle risorse presenti sui territori.*

37 C/4

2014–2021

MEDIUM-TERM  
STRATEGY



United Nations  
Educational, Scientific and  
Cultural Organization



## PIANO DI GESTIONE: LINEE GENERALI

*Si tratta di azioni ordinate e strutturate che mirano a garantire un livello di protezione e conservazione del bene riconosciuto, consentendone l'integrazione con le politiche di sviluppo sostenibile dei luoghi.*

- 1 ) attività di conoscenza per tutelare il patrimonio;
- 2) conservazione del bene integro e autentico per le generazioni future;
- 3) processi di valorizzazione e fruizione congrui con le caratteristiche del bene;
- 4) azioni di fruizione per stimolare la partecipazione delle comunità e relazioni di appartenenza tra beni e comunità.



## LA CONOSCENZA: IL PATRIMONIO E LA VALLE

- CENSIMENTO, ANALISI, RACCOLTA DATI, ETC.
- SVILUPPI FUTURI

Livello di conoscenza del patrimonio?





# Censimento dati culturali

Valdalpone - ArcMap

File Edit View Bookmarks Insert Selection Geoprocessing Customize Windows Help

1:62,500

Editor

Spatial Adjustment

Table Of Contents

Layers

- ☒ Paleontologia
  - ☒ Giacimenti\_Fossiliferi\_P
    - Eta
      - Eocene Inferiore
      - Eocene Superiore
      - Paleocene
  - ☐ Giacimenti\_Fossiliferi\_A
- ☒ Archeologia/Beni Culturali
  - ☒ Rinvenimenti\_Archeologici
    -
  - ☒ Edifici\_Religiosi
    - Tipologia
      - Parrocchiale
      - Chiesa
      - Capitello
  - ☐ Edifici\_vincolati
  - ☒ Musei
    -
  - ☒ Edifici\_Storici
- ☐ Punti\_notevoli
- ☒ Percorsi\_Lineari
  - Descrizione
    - Percorso ciclo-pedonale
- ☐ Aree\_notevoli
- ☒ SHP Regione Veneto
- ☒ DTMValdalpone
  - Value
    - High : 1975,5
    - Low : 19,5766
- ☒ CTR vector

Create Features

<Search>

There are no templates to show.

Table

Giacimenti\_Fossiliferi\_P

Codice	Toponimo	Tipologia	Eta
BS01	Roncà, il Buso	Molluschi	Eocene Superiore
CP01	San Giovanni Ilarione, Località Ciupio	Molluschi	Eocene Superiore
CR01	Vestenanuova, Cracchi	Crostacei	Eocene Inferiore
CS01	Roncà, "alla Cascata"	Molluschi	Eocene Superiore
CT01	Roncà, Ca' Tassar	Molluschi e pi	Eocene Superiore
LC01	Vestenanuova, Loschi	Palme	Eocene Superiore
LS01	Vestenanuova, Laisi	Crostacei	Eocene Inferiore
MC01	San Giovanni Ilarione, Maccioni	Pesci	Eocene Inferiore
MD01	Montecchia di Crosara, Monte Duello	Mammiferi ma	Eocene Superiore
MD02	Montecchia di Crosara, Monte Duello	Echinidi e ma	Eocene Superiore
MP01	Altissimo, Monte Postale	Pesci e Piant	Eocene Inferiore
MP02	Altissimo, Monte Postale	Pesci e Piant	Eocene Inferiore

0 (1 out of 30 Selected)

Giacimenti\_Fossiliferi\_P Rinvenimenti\_Archeologici

Select a template.

Drawing

Arial

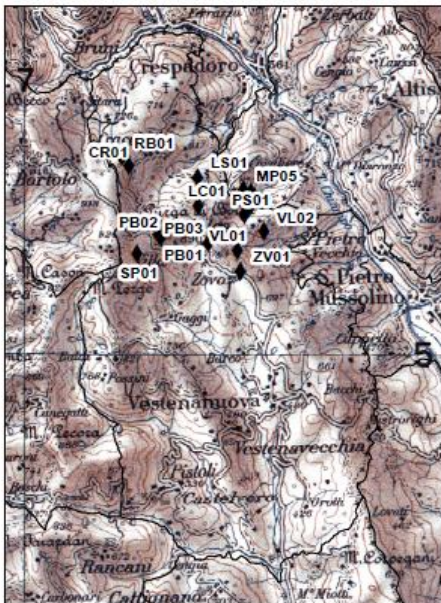
10

B I U

Georeferencing

682363,544 5031173,965 Meters





Giacimenti Vestenanuova\_Est e Altissimo

Codice	Toponimo	Età	Tipologia
LC01	Vestenanuova, Locchi	Eocene Superiore	Palme
LS01	Vestenanuova, Lait	Eocene Inferiore	Crostacei
MP01	Altissimo, Monte Postale	Eocene Inferiore	Pesci e Piante
MP02	Altissimo, Monte Postale	Eocene Inferiore	Pesci e Piante
MP03	Altissimo, Monte Postale	Eocene Inferiore	Pesci e Piante
MP04	Altissimo, Monte Postale	Eocene Inferiore	Molluschi
MP05	Altissimo, Monte Postale	Eocene Inferiore	Crostacei
MV01	Vestenanuova, Monte Vigorini	Eocene Superiore	Palme
PB01	Vestenanuova, Purga di Bolca	Eocene Superiore	Palme
PS01	Vestenanuova, Preclata	Eocene Inferiore	Pesci
VL01	Vestenanuova, Valcom	Eocene Inferiore	Crostacei
VL02	Vestenanuova, Valcom	Eocene Inferiore	Crostacei
ZV01	Vestenanuova, Zono	Eocene Inferiore	Crostacei

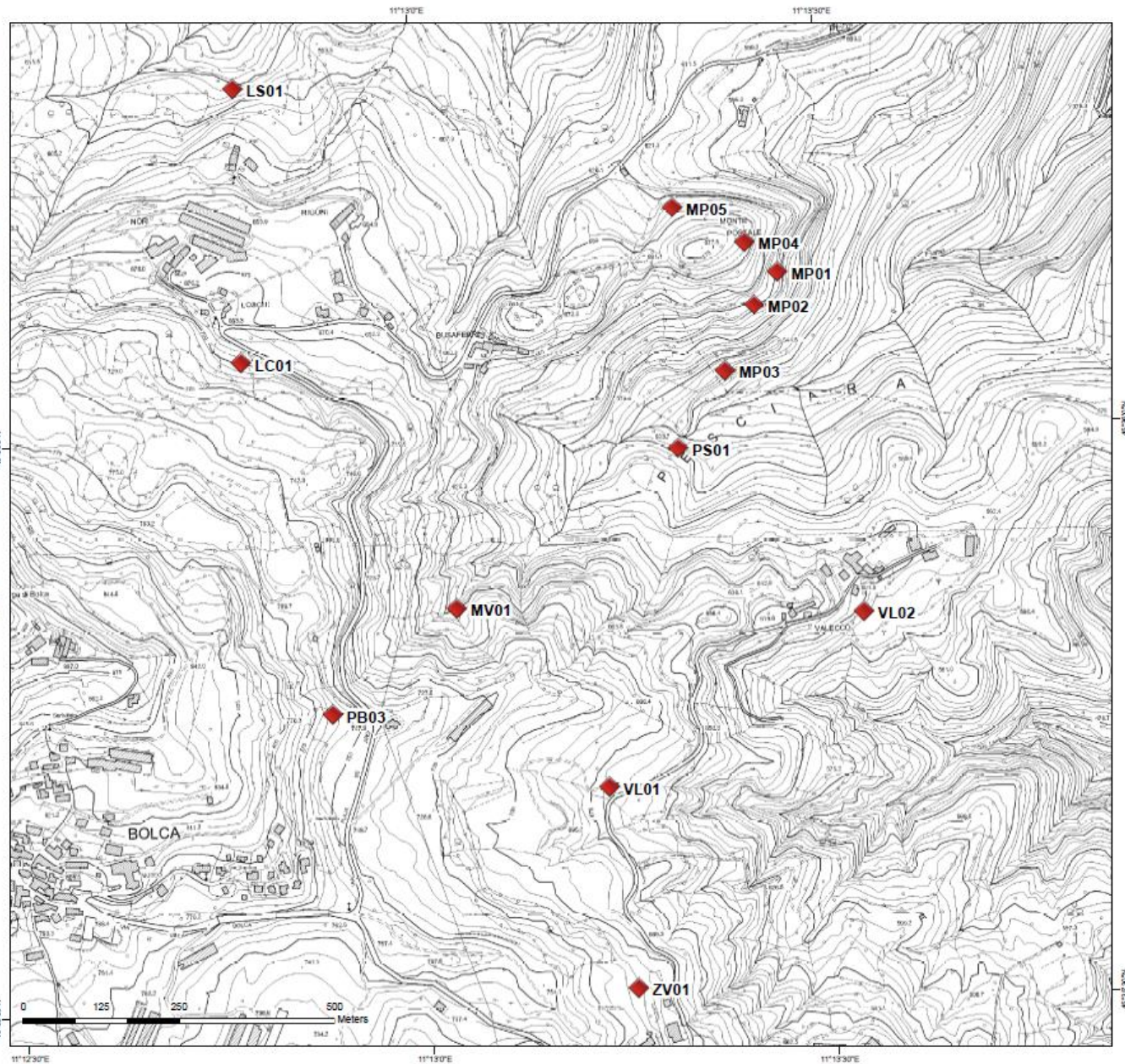
### Censimento Giacimenti Fossiliferi Val d'Alpone

**A**ssociazione **T**erapeutica **S**copo  
Val d'Alpone - Isatte, Rere e rocca del Cenozoico

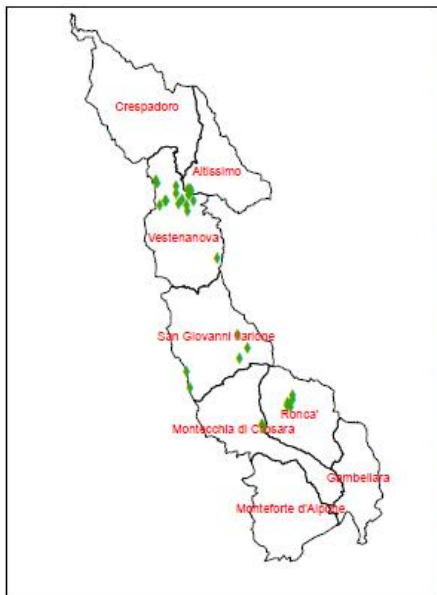


**UNIVERSITA'**  
**di VERONA**

Dipartimento di  
SCIENZE DELLA TERRA E DELL'AMBIENTE







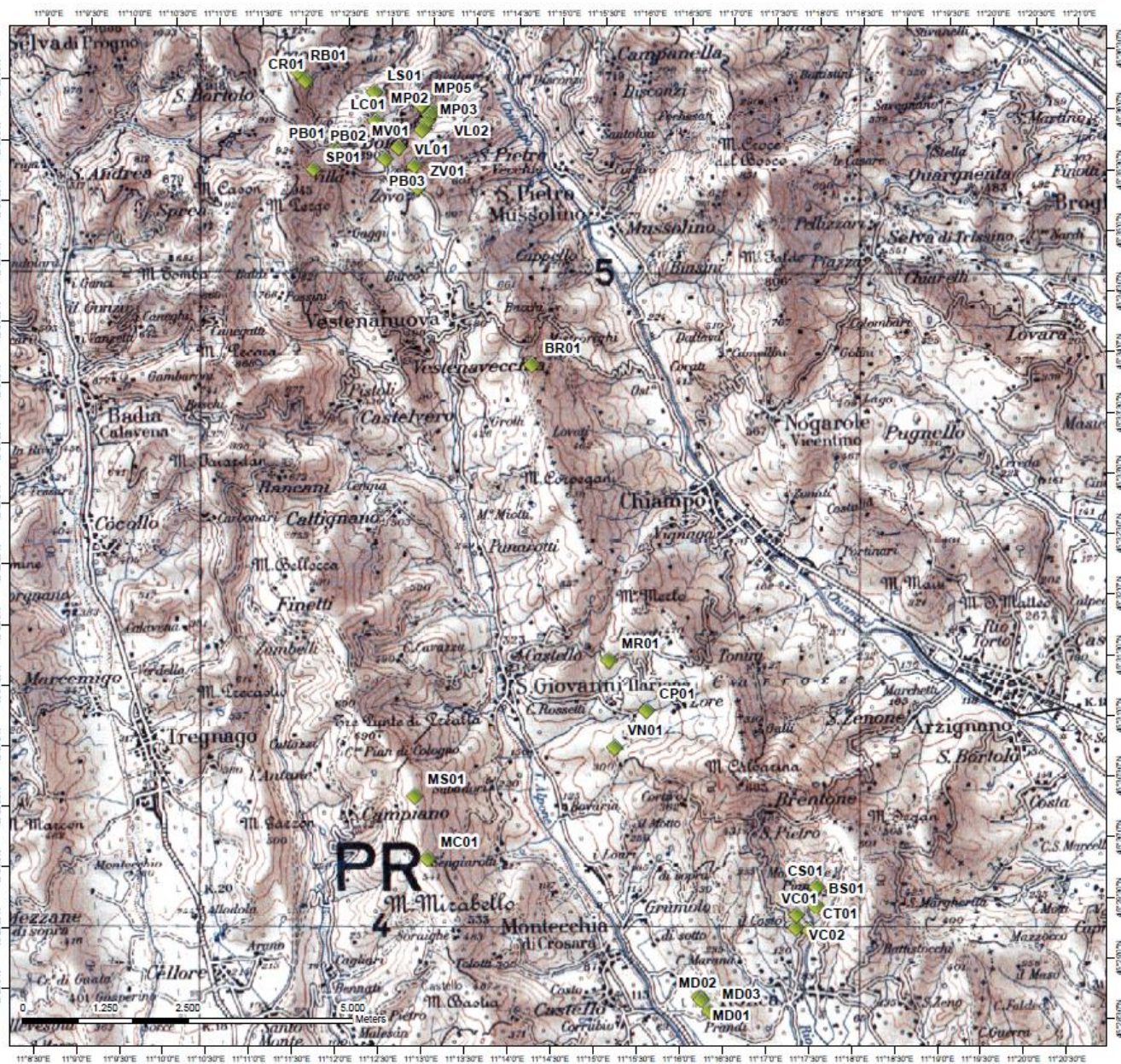
# Censimento Giacimenti Fossiliferi Val d'Alpone

**A**ssociazione **T**erritoriale **S**copo  
Val d'Alpone - Fauna, flora e risorse del Cenozoico



**UNIVERSITA'**  
**di VERONA**

Dipartimento di Scienze della Terra e dell'Ambiente







# INTEGRAZIONE DEI DATI

Valdalpone - ArcMap

File Edit View Bookmarks Insert Selection Geoprocessing Customize Windows Help

1:15.000

Editor

Spatial Adjustment

Table Of Contents

- ☒ Paleontologia
  - ☒ Giacimenti\_Fossiliferi\_P
    - Eta
      - ☒ Eocene Inferiore
      - ☒ Eocene Superiore
      - ☒ Paleocene
  - ☐ Giacimenti\_Fossiliferi\_A
- ☒ Archeologia/Beni Culturali
  - ☒ Rinvenimenti\_Archeologici
- ☒ Edifici\_Religiosi
  - Tipologia
    - ☒ Parrocchiale
    - ☒ Chiesa
    - ☒ Capitello
  - ☐ Edifici\_vincolati
- ☒ Musei
- ☒ Edifici\_Storici
- ☐ Punti notevoli
- ☒ Percorsi\_Lineari
  - Descrizion
    - ☒ Percorso ciclo-pedonale
- ☐ Aree notevoli
- ☒ SHP Regione Veneto
  - ☐ Agricoltura
  - ☐ Cicloturismo
  - ☒ Pianificazione e vincoli
  - ☐ Elementi naturali
  - ☒ Geologia
  - ☒ Idrografia
  - ☒ Patrimonio culturale
  - ☐ ViabilitàSilvoPastorale

RB01 CR01 LS01 LC01 MV01 VL02 VL01 ZV01 SP01 PB01 PB02 PB03

MP05 MP04 MP01 MP02 MP03 PS01

Table

Giacimenti\_Fossiliferi\_P

Codice	Toponimo	Tipologia	Eta
LS01	Vestenanuova, Lausi	Crostacei	Eocene Inferiore
MC01	San Giovanni Ilarione, Maccioni	Pesci	Eocene Inferiore
MD01	Montecchia di Crosara, Monte Duello	Mammiferi ma	Eocene Superiore
MD02	Montecchia di Crosara, Monte Duello	Echinidi e ma	Eocene Superiore
MP01	Altissimo, Monte Postale	Pesci e Piant	Eocene Inferiore
MP02	Altissimo, Monte Postale	Pesci e Piant	Eocene Inferiore
MP03	Altissimo, Monte Postale	Pesci e Piant	Eocene Inferiore
MP04	Altissimo, Monte Postale	Molluschi	Eocene Inferiore
MP05	Altissimo, Monte Postale	Crostacei	Eocene Inferiore
MR01	San Giovanni Ilarione, Marchetti	Piante e insett	Eocene Superiore
MS01	Tregnago, Monte Serea	Crostacei	Eocene Inferiore
MS02	Vestenanuova, Monte Vezani	Palme	Eocene Superiore

(1 out of 30 Selected)

Giacimenti\_Fossiliferi\_P Rinvenimenti\_Archeologici

Select a template.

Drawing

Georeferencing

Number of features selected: 1

673768,92 5051614,662 Meters





## Edifici religiosi in Val d'Alpone

- Rinvenimenti\_Archeologici
- Parrocchiale
- Edificio religioso
- Capitello

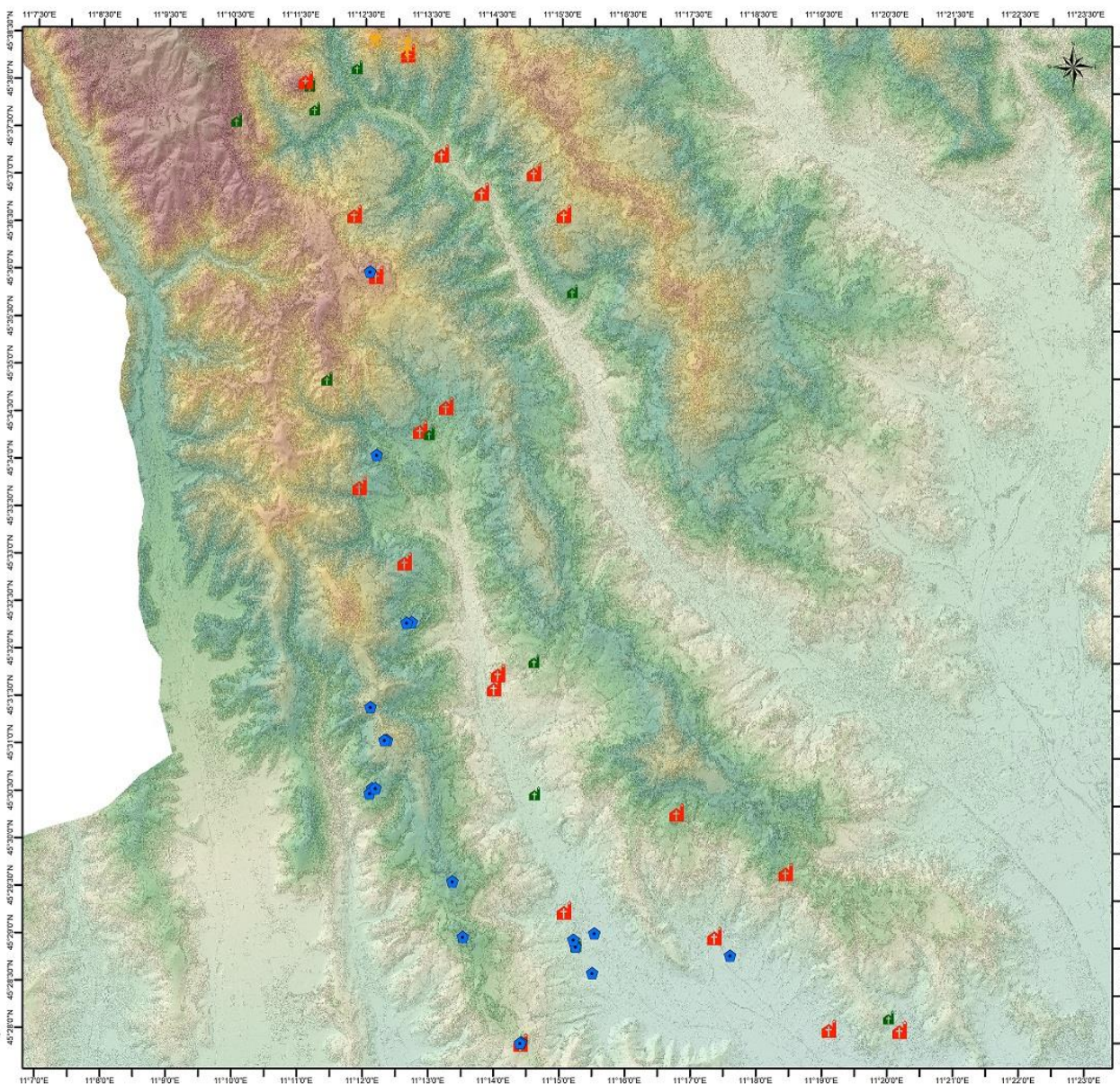
0 1,25 2,5 5 Kilometers

A Associazione Temporanea di Scopo  
Val d'Alpone - faune, flora e rocce del Cenozoico



UNIVERSITA'  
di VERONA

Dipartimento  
di CULTURE E CIVILTA'

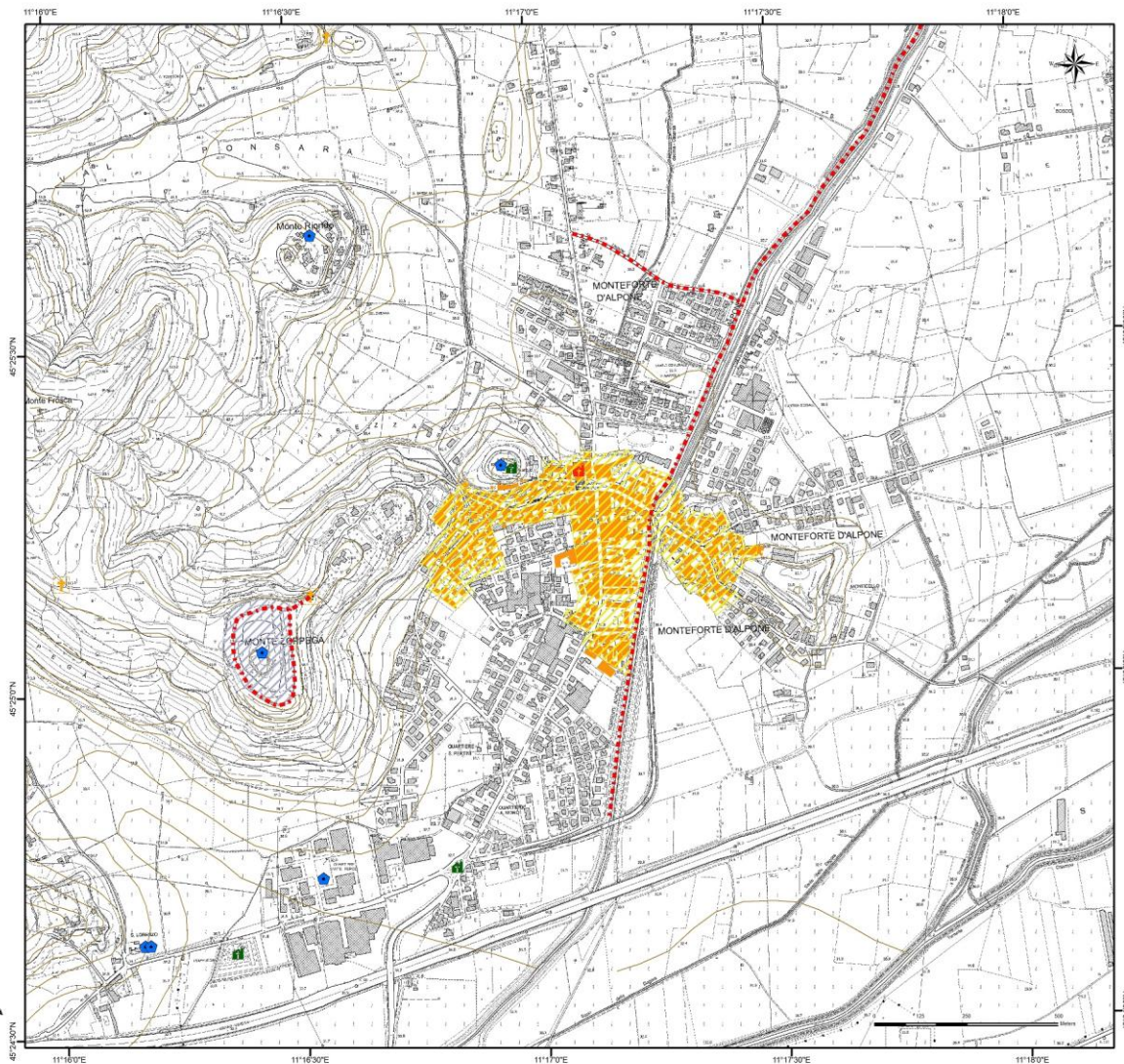




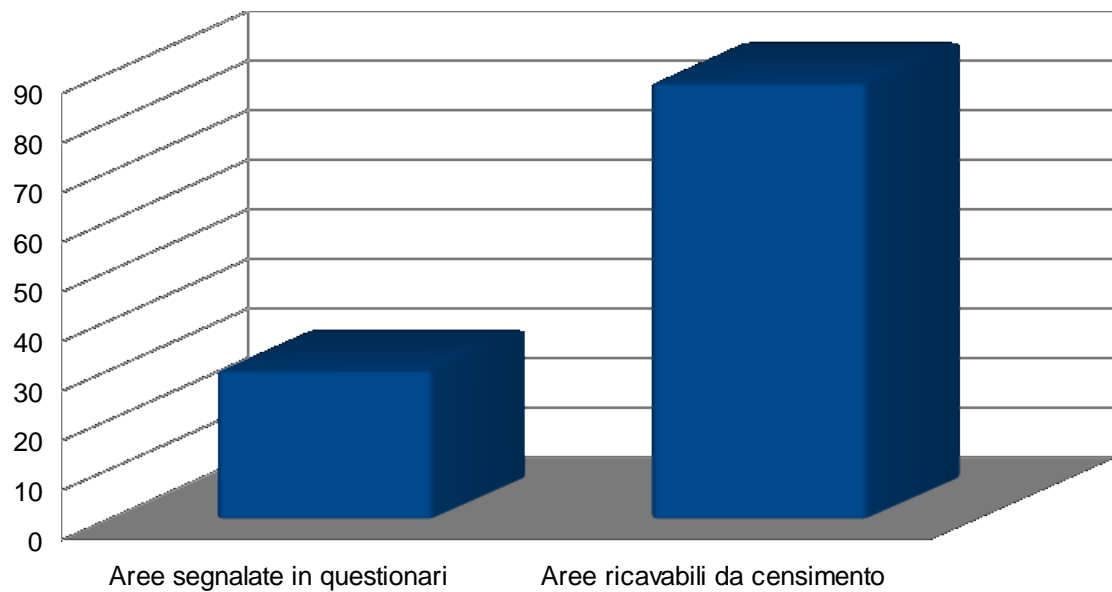


## Risorsa culturale e dati da PATI

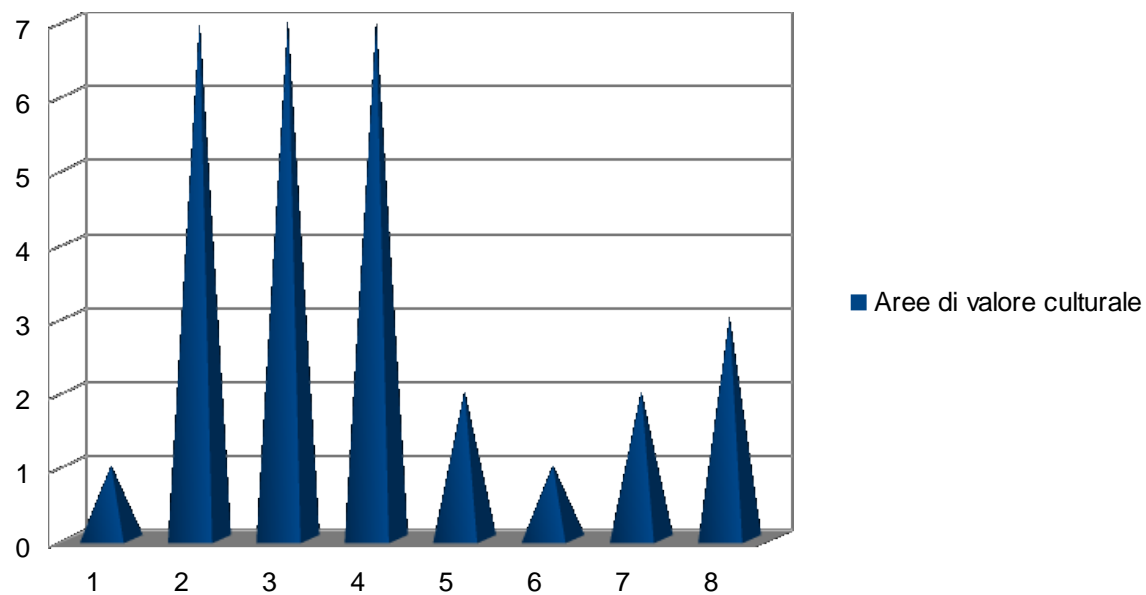
- ..... Percorso ciclo-pedonale
- Rinvenimenti\_Archeologici
- Parrocchiale
- Edificio religioso
- Capitello
- Musei
- Area archeologica vincolata
- Centro storico
- Edifici\_vincolati







Conoscenza e patrimonio culturale: percezione

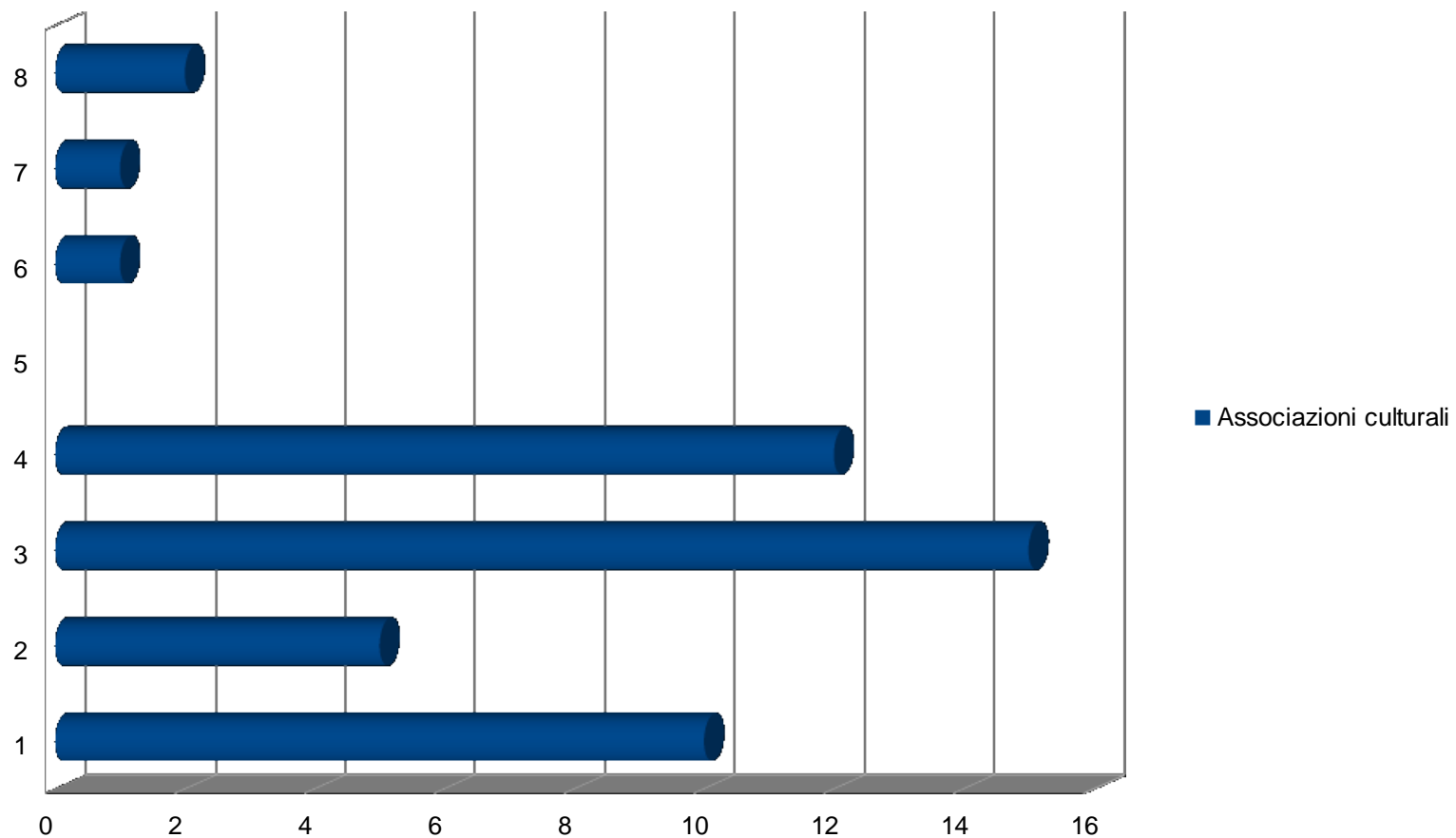


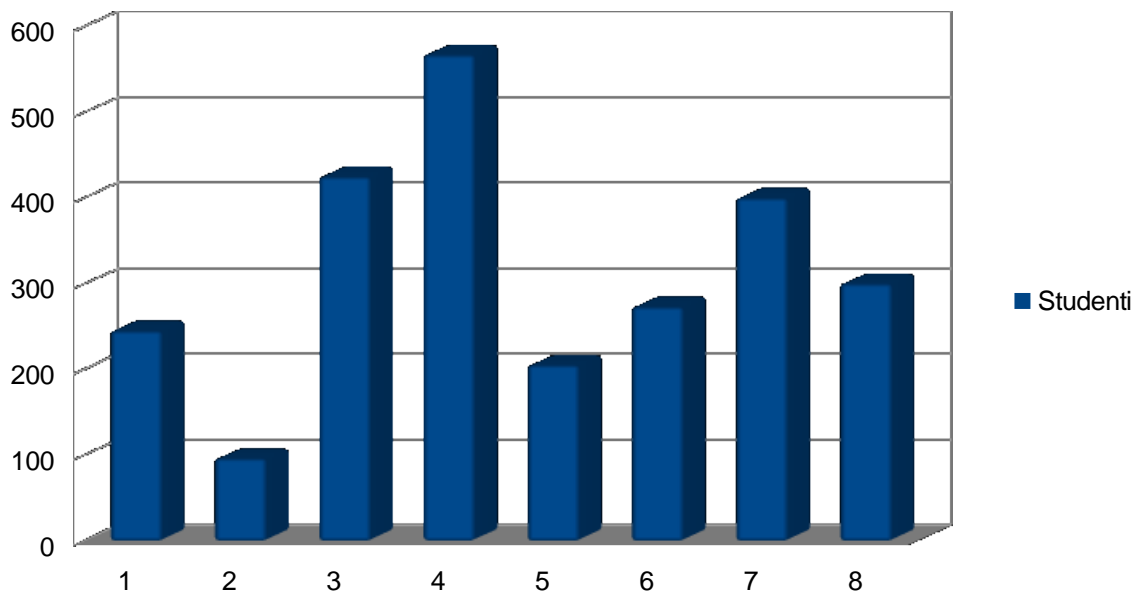
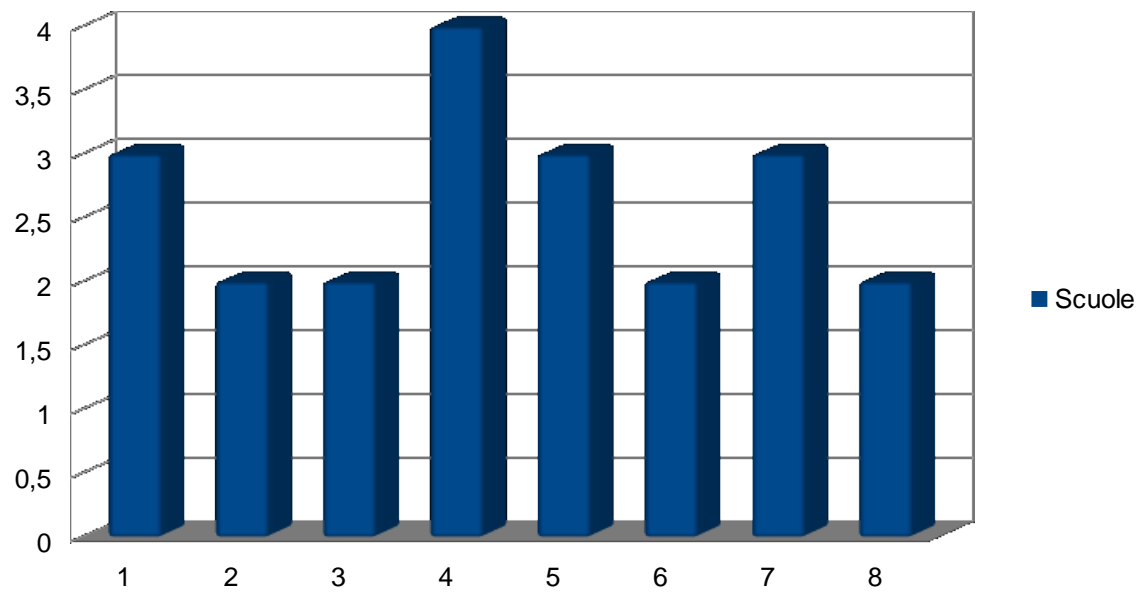
Segnalazione di aree culturali e ambientali di valore (da questionario 2018)



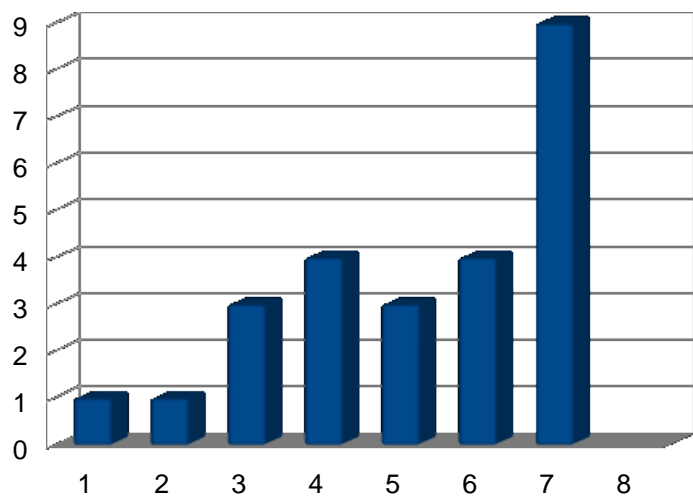


## Associazioni culturali, distribuzione

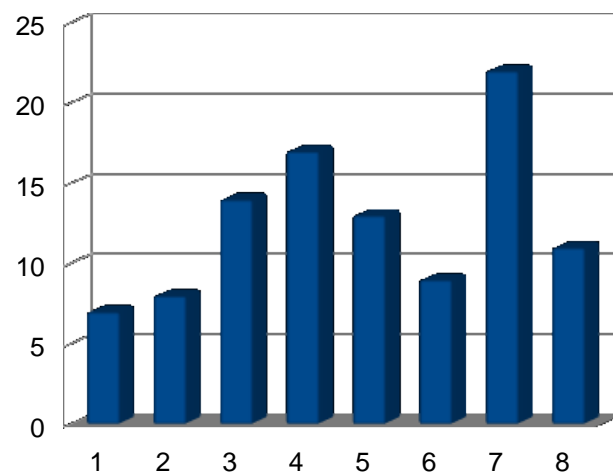




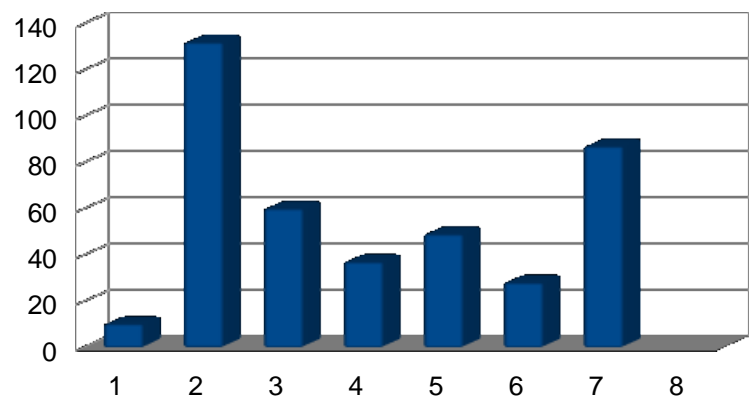




■ hotel e B&B o altro



■ Ristoranti & altro



■ Posti letto



## Incontri con enti e comunità: partecipazione e condivisione

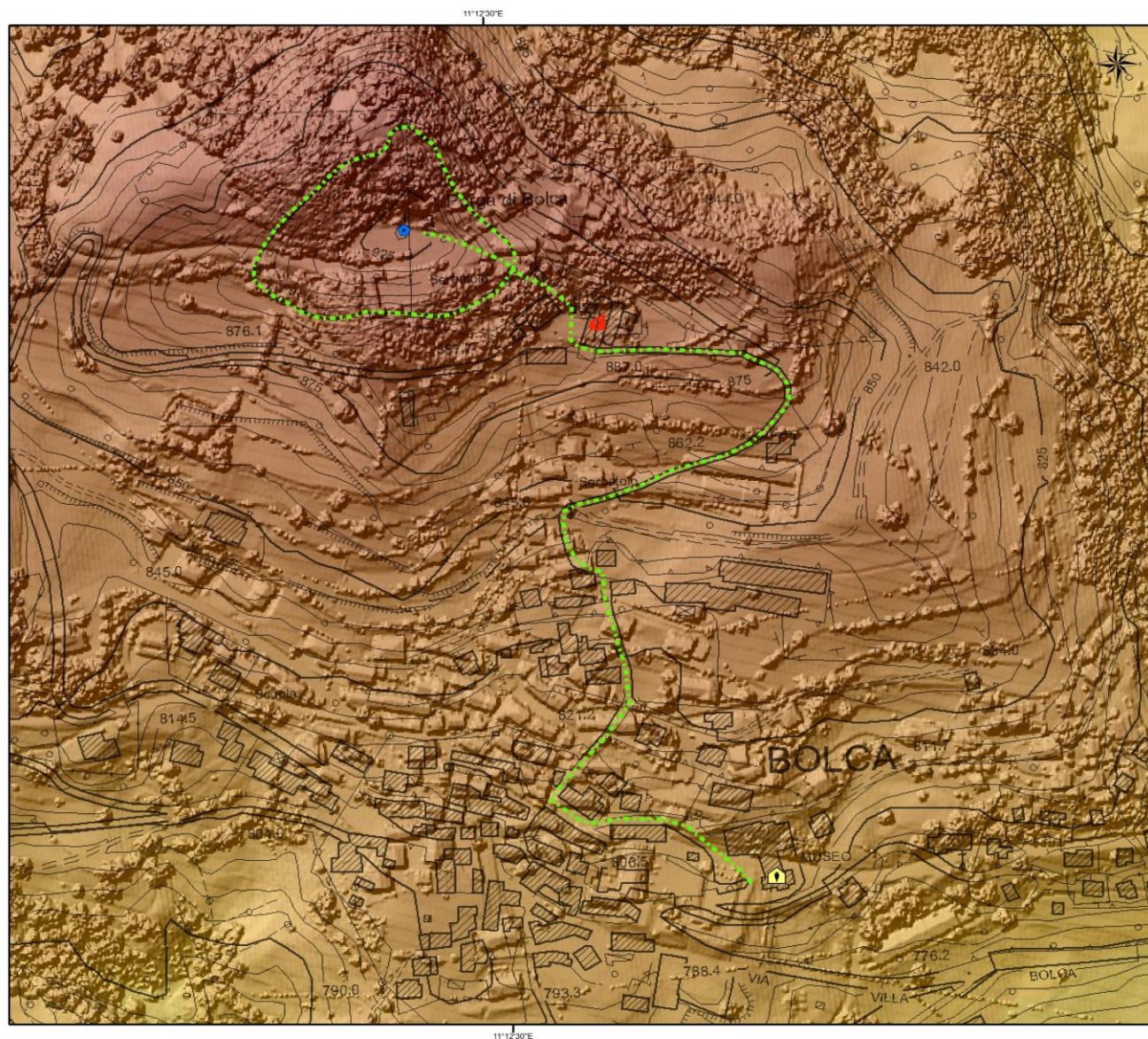




# Dal censimento alla gestione del patrimonio

- ..... Percorsi pedonali
- Rinvenimenti\_Archeologici
- Parrocchiale
- Edificio religioso
- Capitello
- Musei
- Area archeologica vincolata
- Centro storico
- Edifici\_vincolati

0 50 100 200 Meters







## Dal dato scientifico al valore culturale

Valdalpone - ArcMap

File Edit View Bookmarks Insert Selection Geoprocessing Customize Windows Help

1:15.000

Editor

Spatial Adjustment

Table Of Contents

- ☒ Paleontologia
  - ☒ Giacimenti\_Fossiliferi\_P
    - Eta
      - ☒ Eocene Inferiore
      - ☒ Eocene Superiore
      - ☒ Paleocene
  - ☐ Giacimenti\_Fossiliferi\_A
- ☒ Archeologia/Beni Culturali
  - ☒ Rinvenimenti\_Archeologici
  - ☒ Edifici\_Religiosi
    - Tipologia
      - ☒ Parrocchiale
      - ☒ Chiesa
      - ☒ Capitello
  - ☐ Edifici\_vincolati
  - ☒ Musei
  - ☒ Edifici\_Storici
- ☐ Punti notevoli
- ☒ Percorsi\_Lineari
  - Descrizion
  - ☒ Percorso ciclo-pedonale
- ☐ Aree notevoli
- ☒ SHP Regione Veneto
  - ☐ Agricoltura
  - ☐ Cicloturismo
  - ☒ Pianificazione e vincoli
  - ☐ Elementi naturali
  - ☒ Geologia
  - ☒ Idrografia
  - ☒ Patrimonio culturale
  - ☐ ViabilitàSilvoPastorale

Create Features

<Search>

There are no templates to show.

Table

Giacimenti\_Fossiliferi\_P

Codice	Toponimo	Tipologia	Eta
LS01	Vestenanuova, Lausi	Crostacei	Eocene Inferiore
MC01	San Giovanni Ilarione, Maccioni	Pesci	Eocene Inferiore
MD01	Montecchia di Crosara, Monte Duello	Mammiferi ma	Eocene Superiore
MD02	Montecchia di Crosara, Monte Duello	Echinidi e ma	Eocene Superiore
MP01	Altissimo, Monte Postale	Pesci e Piant	Eocene Inferiore
MP02	Altissimo, Monte Postale	Pesci e Piant	Eocene Inferiore
MP03	Altissimo, Monte Postale	Pesci e Piant	Eocene Inferiore
MP04	Altissimo, Monte Postale	Molluschi	Eocene Inferiore
MP05	Altissimo, Monte Postale	Crostacei	Eocene Inferiore
MR01	San Giovanni Ilarione, Marchetti	Piante e insett	Eocene Superiore
MS01	Tregnago, Monte Serea	Crostacei	Eocene Inferiore
MS02	Vestenanuova, Monte Vezani	Palme	Eocene Superiore

(1 out of 30 Selected)

Giacimenti\_Fossiliferi\_P Rinvenimenti\_Archeologici

Select a template.

Drawing

Arial

10

B I U

Georeferencing

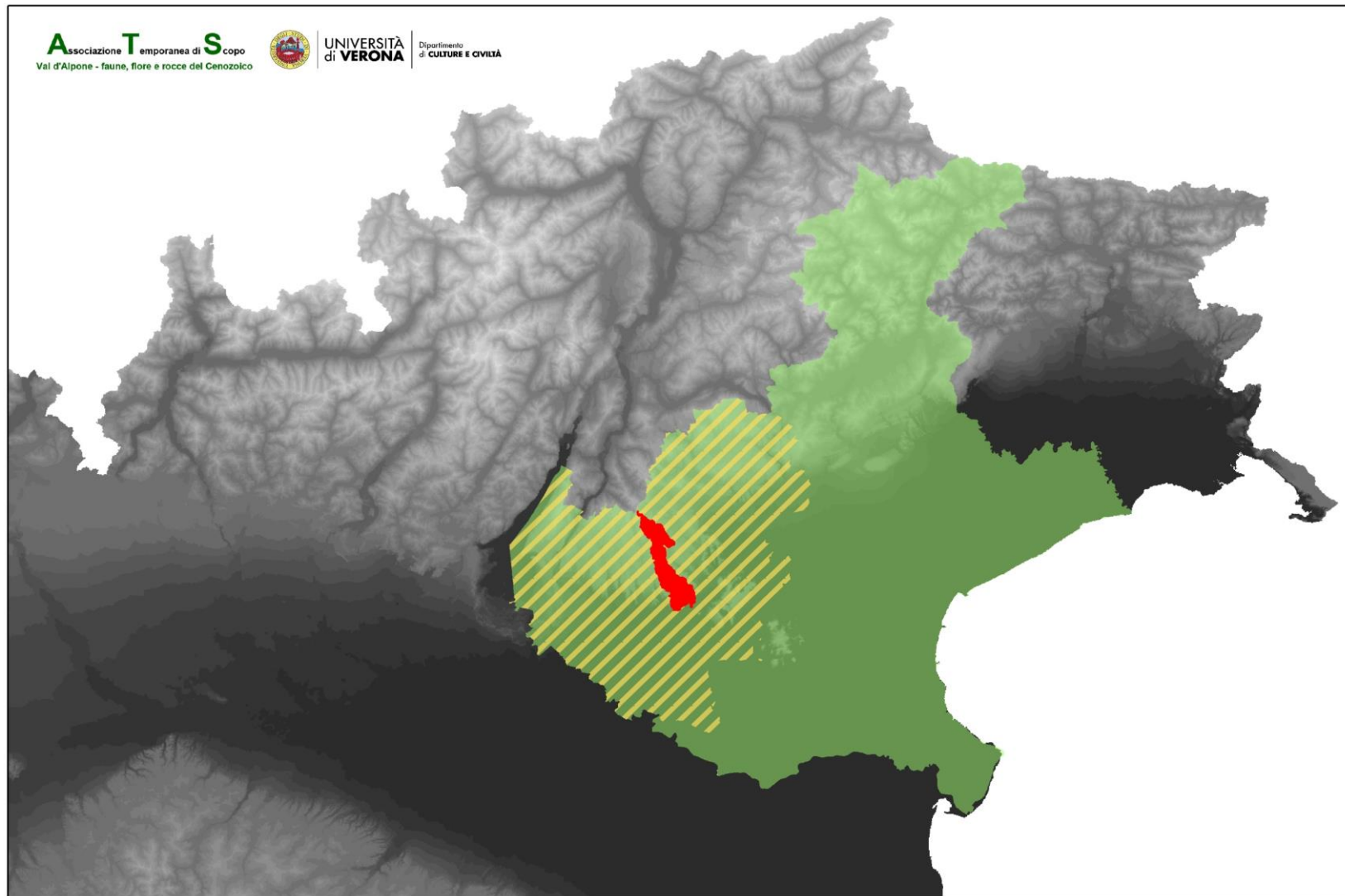
673768,92 5051614,662 Meters

Number of features selected: 1





## Dal locale al globale

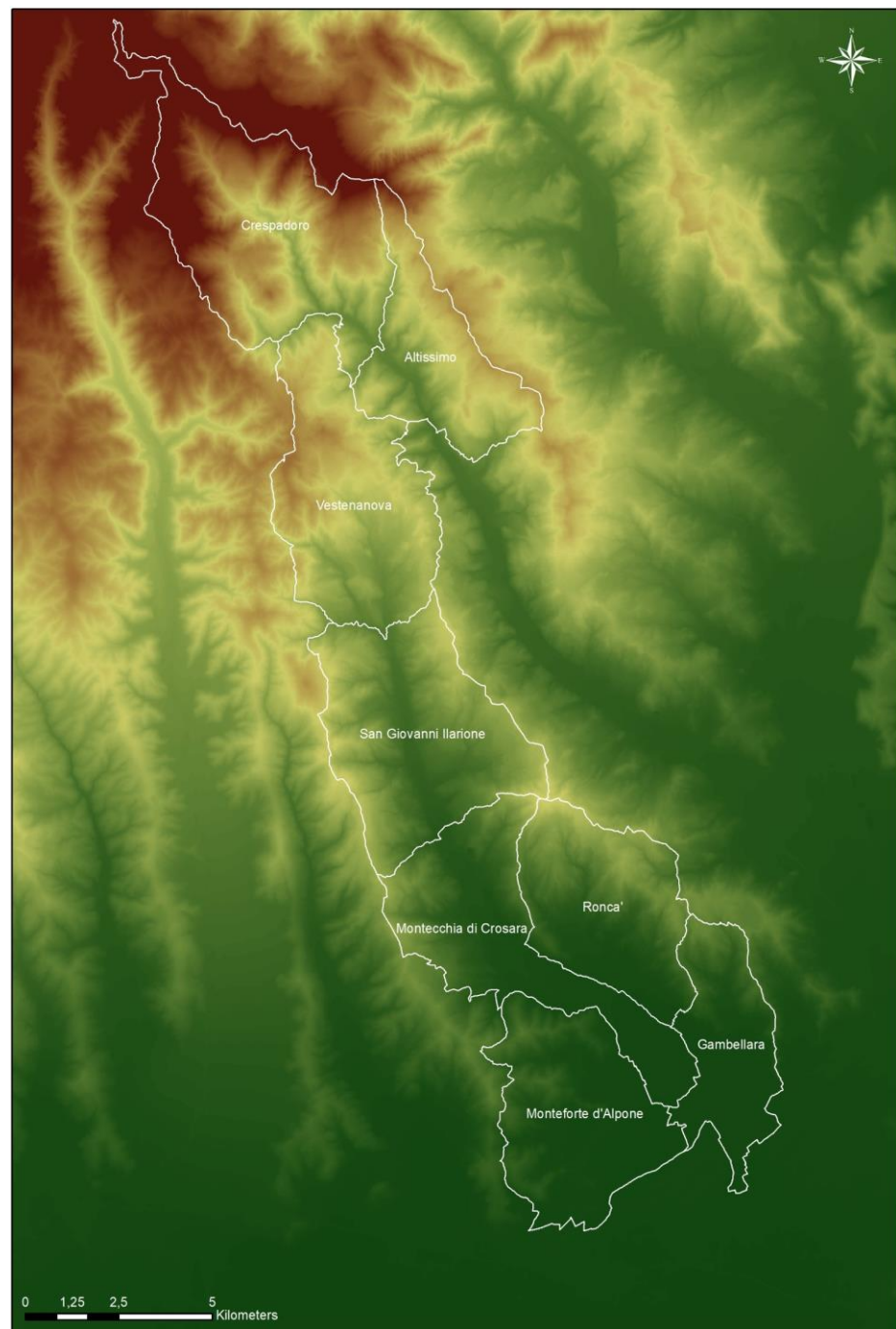






## Un territorio ricco di risorse culturali, poco conosciuto

Partecipano all'attività: dott.ssa Elisa Lerco, dott.ssa Katia Galvetto, dott. Nicola Mancassola.  
Le tavole sono state elaborate da Elisa Lerco.







## Castello di Monteforte

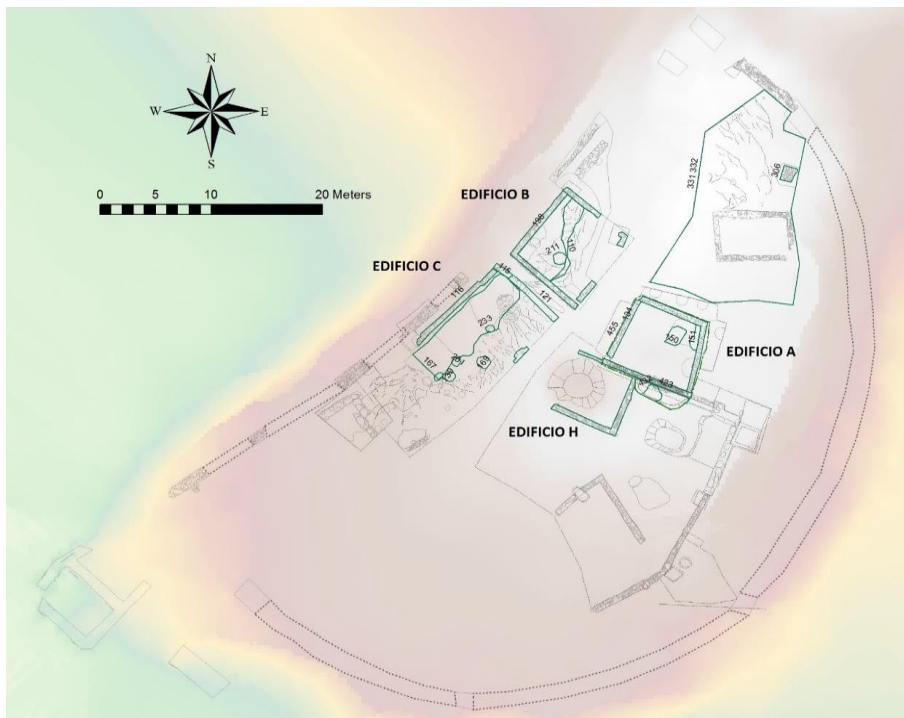
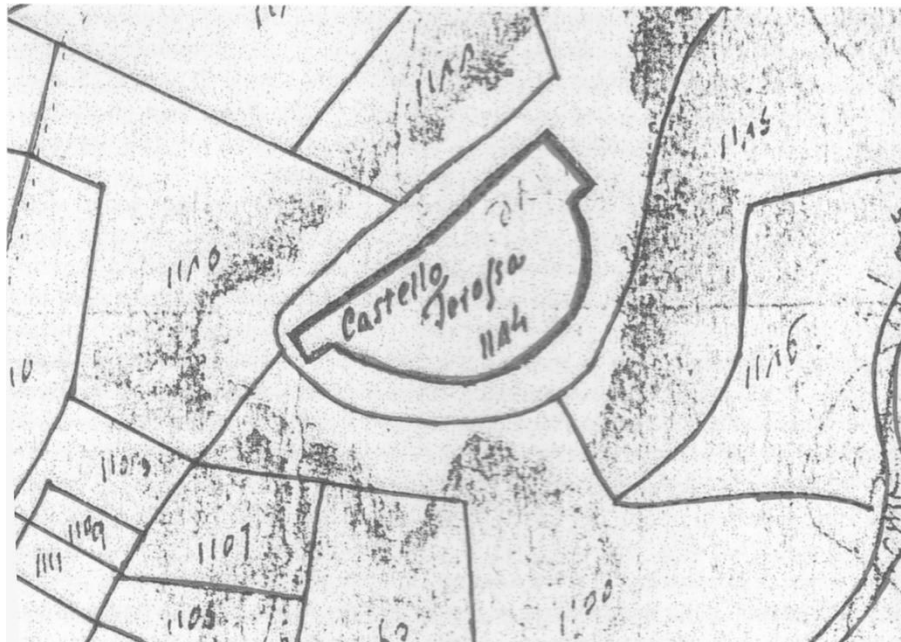




Bastia di Montecchia di Crosara







Castello di Terrossa

## Identità paesaggistica

L'identità paesaggistica è l'insieme dei valori ambientali e culturali che caratterizzano uno spazio territoriale e ne esprimono una riconoscibilità



## La risorsa idrica in Valdalpone – mappa dell'Almagià









- **Il documento del 1300**
- Il giorno 20 gennaio, nella piazza di S. Maria Antica che è dinanzi alla piazza di Alberto della Scala, alla presenza di Nicola di Altemanno dottore in legge, Bonaventura da S. Sofia notaio, Bonaventura figlio del fu Veronese merciaio di S. Maria Antica, pure notaio, testimoni convocati. Ivi il nobile e magnifico signore Alberto della Scala, capitano generale del comune e del popolo di Verona, si accordò con Iacopo tedesco del fu Oneo *de Lago*, gastaldo dei tedeschi abitanti nella pieve e nel territorio civile di Montecchia di Crosara, circa tutte le clausole e i vari punti sotto menzionati, e cioè:
  - Che ogni podere costituito da un manso (*massaria*) creato e organizzato dal detto gastaldo (e in caso di dubbio vale il parere di Alberto della Scala) debba pagare ad Alberto della Scala 20 soldi veronesi e un capretto ogni anno (il denaro all'Epifania, il capretto al tempo opportuno);
  - che i residenti soggetti all'autorità di detto gastaldo siano esenti da imposte, liberi e garantiti, e non debbano pagare né svolgere prestazioni in materia di pertinenza civile o penale, che siano state introdotte o debbano essere introdotte in futuro, in unione con gli uomini del comune di Montecchia e con il podestà e i reggitori di quella villa, ma possano trascurare e non tenere in alcun conto gli ordini di costoro e di ciascuno di costoro;
  - che siano esenti e non debbano effettuare pagamenti né fare prestazioni con il comune di Verona, ad eccezione del fatto che debbono percepire il sale come i cittadini veronesi, e che debbono partecipare alla mobilitazione generale per l'esercito;
  - che restino immutati, in modo inviolabile, i versamenti in danaro effettuati consuetudinariamente dai residenti, e restino altresì immutate le *consuetudines* (le pratiche, le norme) già ordinate o che in futuro saranno ordinate in modo giovevole e proficuo, vale a dire
    - (a) è consuetudine che il gastaldo dei tedeschi riscuota annualmente la decima parte della decima dovuta e la decima parte dei fitti dovuti per le proprietà che essi tedeschi abitano e coltivano;
    - (b) gli abitanti presenti e futuri possano liberamente insediarsi nel territorio e tenere del bestiame (porci, capre, pecore, cavalli, cavalle, volatili da cortile), e possano pascolare e risiedere nel territorio di Montecchia in pianura e sui rilievi, senza opposizione del comune di Montecchia e di chiunque altro, e possano godere i proventi del bosco (*boscage*), e prendere per il proprio uso il legname dei boschi, per loro uso vantaggio e utilità;
    - (c) il gastaldo debba accogliere, anche come nuovi residenti, uomini e residenti di buona fama e di buona opinione, che non siano omicidi, ladri, uomini poco raccomandabili o banditi dal comune di Verona;

- (d) i possessi e le terre assegnati al gastaldo dei tedeschi e ai tedeschi medesimi siano loro garantiti e difesi da Alberto della Scala, da tutti e contro tutti. Questo terreno e questa proprietà si trovano entro questi confini: il confine del comune e degli uomini di Gambellara, il confine di *Aguciana*, i confini di San Giovanni Ilarione, e questo valga solo per le terre in pertinenza di Montecchia;
- (e) gli abitanti presenti e futuri di detto luogo possano condurre il loro bestiame a pascolare nei possessi di questo luogo, senza essere disturbati da parte degli uomini del comune e uomini di Montecchia; le guardie campestri di Montecchia o gli ufficiali del comune di Montecchia non possano denunciare le infrazioni compiute da quegli animali all'interno di quel territorio, e possano andare e venire sicuri con le loro bestie carri e persone per le strade di Montecchia e del suo territorio, esattamente come gli uomini di Montecchia;
- (f) possano pascolare senza danno nelle proprietà private e nel territorio di Montecchia in collina e in pianura